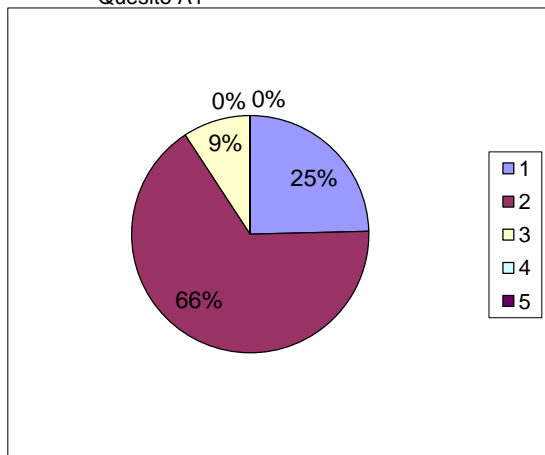


AREA A - La mia scuola è...

A.1- La mia scuola è accogliente:

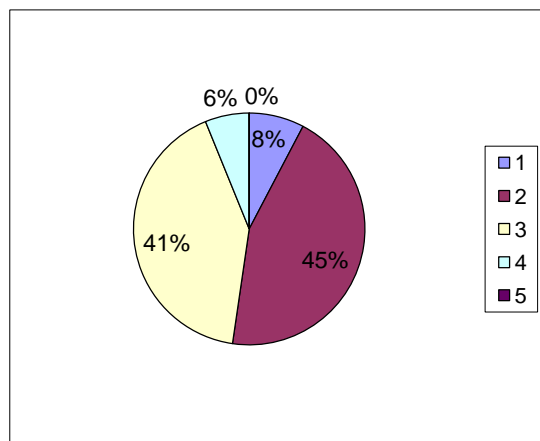
item1 molto	16
item2 abbastanza	43
item3 poco	6
item4 per niente	0

Quesito A1



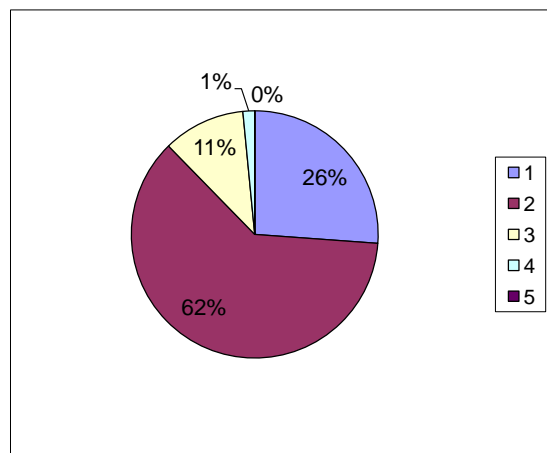
A.2- Nella mia scuola ci sono spazi (sale, cortili, laboratori,...) per fare attività interessanti:

item1 molto	5
item2 abbastanza	29
item3 poco	27
item4 per niente	4



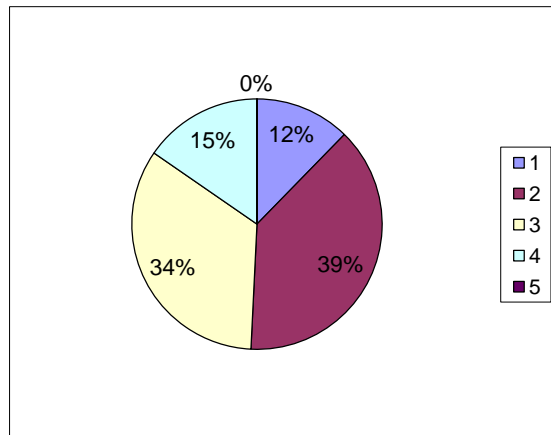
A.3- La palestra è accogliente e attrezzata:

item1 molto	17
item2 abbastanza	40
item3 poco	7
item4 per niente	1



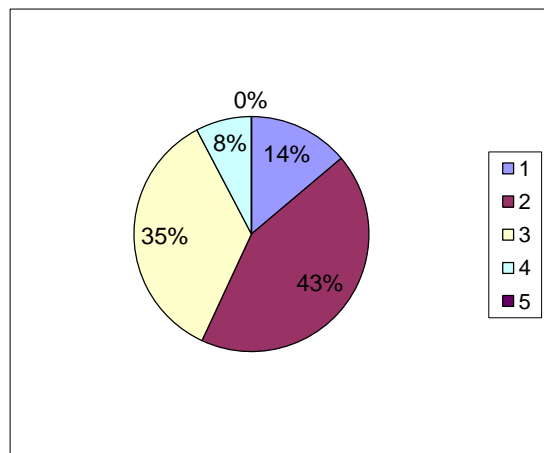
A.4- La mia aula mi piace ed è spaziosa:

item1 molto	8
item2 abbastanza	25
item3 poco	22
item4 per niente	10



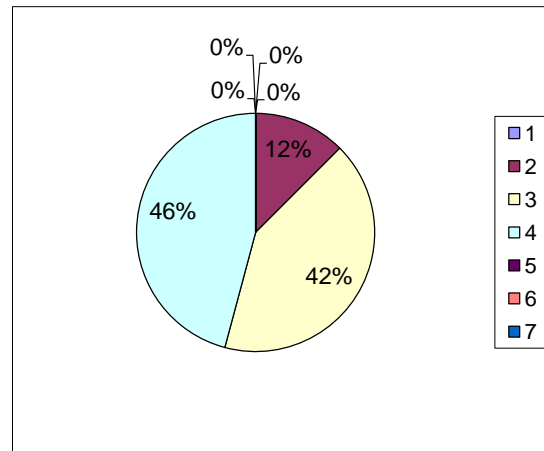
A.5- Nella mia aula c'è del materiale utile ai miei studi (carte geografiche, computer, libri,CD,...)

item1 molto	9
item2 abbastanza	28
item3 poco	23
item4 per niente	5



A.6- (rispondi a questa domanda solo se mangi a mensa) il cibo mi piace:

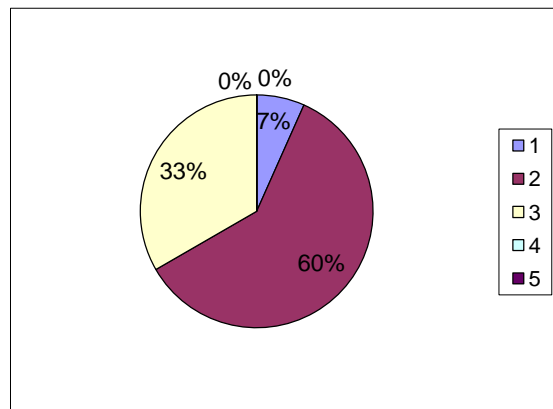
item1 molto	0
item2 abbastanza	3
item3 poco	10
item4 per niente	11
item 5 non rispondono	41



I miei insegnanti...

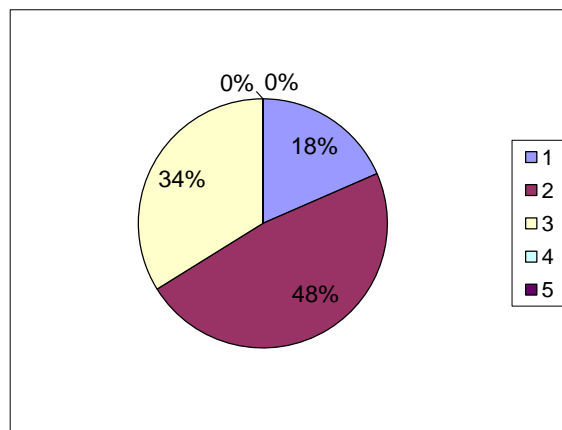
B.1 La maggior parte dei miei insegnanti fa lezione in modo interessante:

item 1 sempre	4
item 2 molte volte	36
item 3 poche volte	20
item 4 mai	0



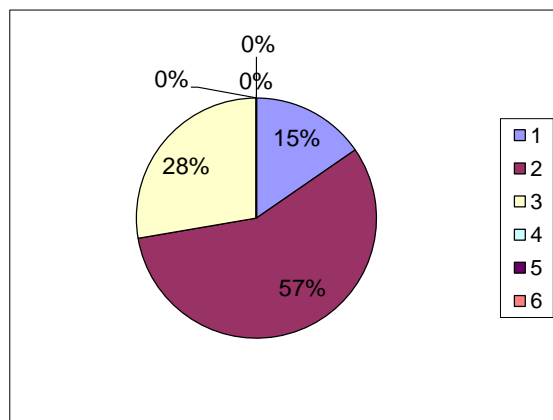
B.2- La maggior parte dei miei insegnanti mi ascolta quando parlo:

item 1 sempre	12
item 2 molte volte	31
item 3 poche volte	22
item 4 mai	0



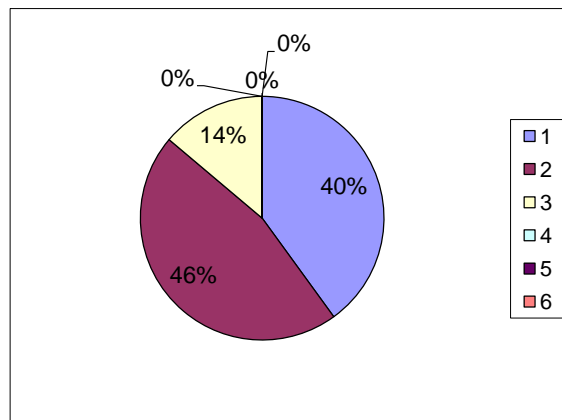
B.3- La maggior parte dei miei insegnanti spiega bene e in modo chiaro:

item 1 tutti	10
item 2 quasi tutti	37
item 3 solo pochi	18
item 4 nessuno	0



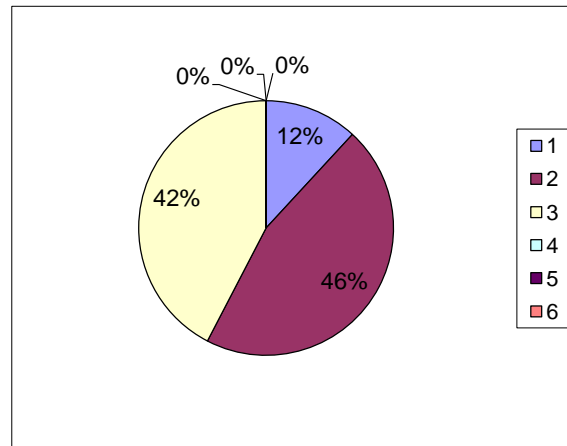
B.4- Se non capisco qualcosa posso chiedere spiegazioni e chiarimenti agli insegnanti:

item 1 tutti	26
item 2 alla maggior parte	30
item 3 solo a pochi	9
item 4 a nessuno	0



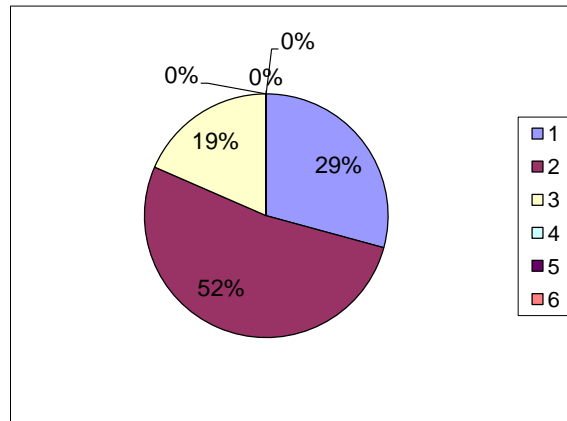
B.5- Quando mi restituiscono gli esercizi corretti la maggior parte dei miei insegnanti mi spiega gli errori che ho fatto:

item 1 sempre	7
item 2 molte volte	27
item 3 poche volte	25
item 4 mai	0



B.6- I miei insegnanti sono contenti se lavoro bene e mi incoraggiano a fare meglio:

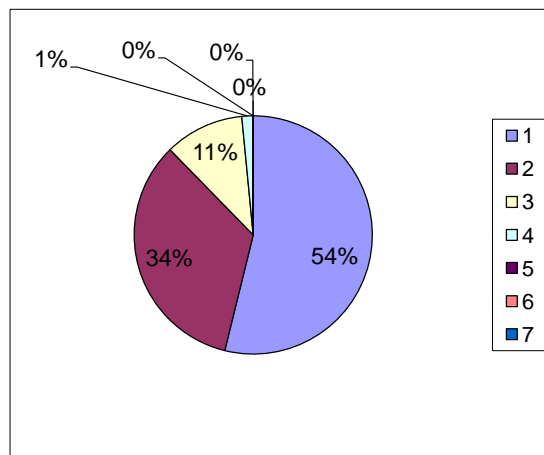
item 1 sempre	19
item 2 molte volte	34
item 3 poche volte	12
item 4 mai	0



I miei compagni...

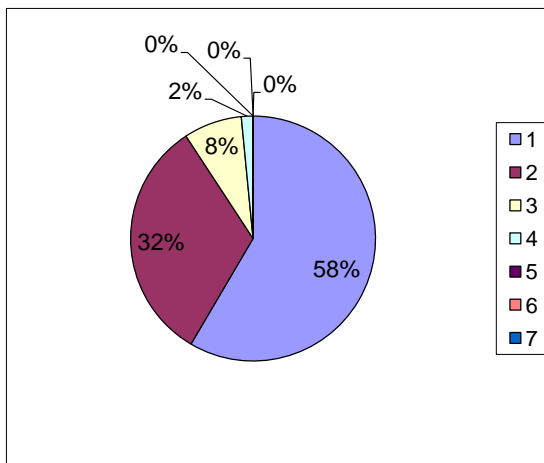
C.1- Mi trovo bene con i miei compagni:

item1 molto	35
item2 abbastanza	22
item3 poco	7
item4 per niente	1
item 5 assenti	



C.2- Nelle attività di gruppo:

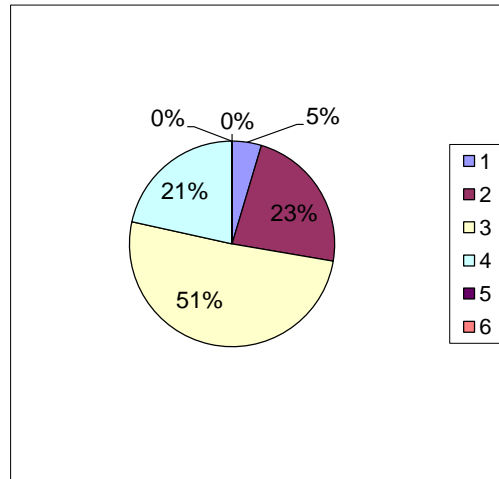
item1	partecipo sempre	38
item2	partecipo ogni tanto	21
item3	non mi piace partecipare	5
item4	sono escluso dagli altri	1



C.3- Se potessi scegliere:

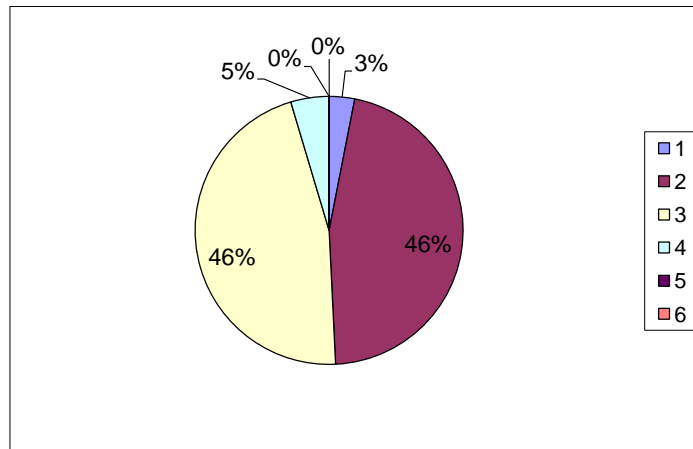
- item1 cambierei tutti i miei compagni di classe
- item2 cambierei la maggior parte dei miei compagni di classe
- item3 cambierei alcuni compagni di classe
- item4 non cambierei nessuno dei miei compagni di classe

3
15
33
14



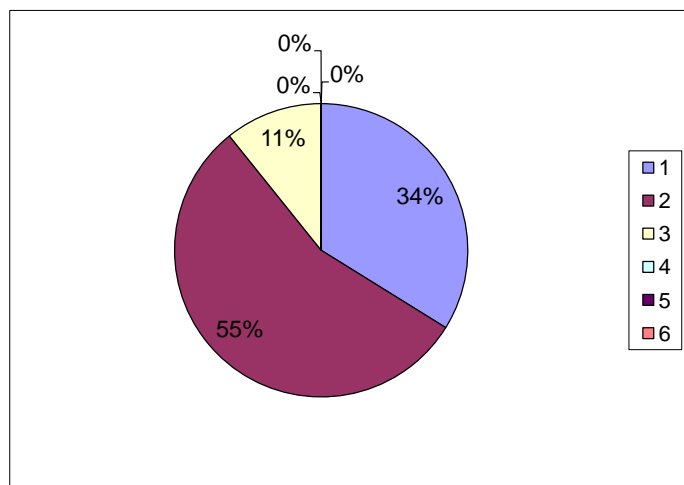
C.4- I miei compagni di classe a scuola si comportano correttamente nei confronti degli insegnanti:

- item1 molto 2
- item2 abbastanza 30
- item3 poco 30
- item4 per niente 3



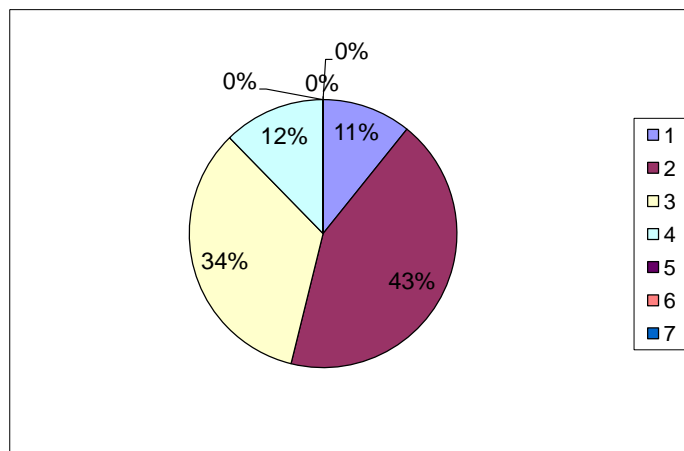
C.5- I miei compagni di classe a scuola si comportano correttamente nei miei confronti:

item1 molto	22
item2 abbastanza	36
item3 poco	7
item4 per niente	0



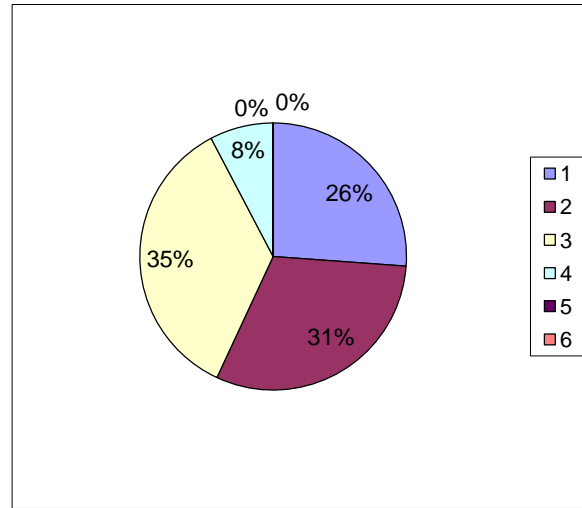
C.6- A scuola c'è un clima ordinato e sereno?

item1 molto	7
item2 abbastanza	28
item3 poco	22
item4 per niente	8



C.7- Nella tua scuola hai assistito a episodi di prepotenza da parte dei tuoi compagni?

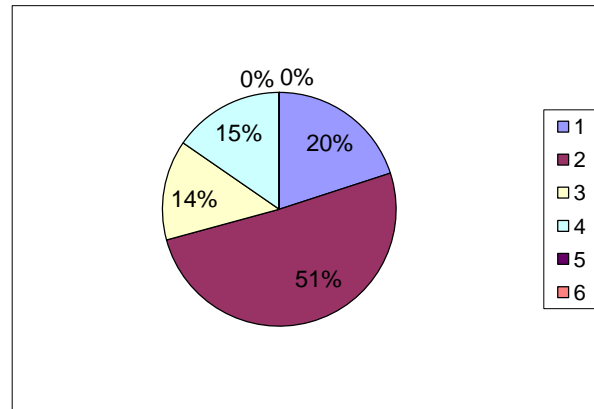
item1 no, mai	17
item2 sì, una volta	20
item3 sì, più di una volta	23
item4 spesso	5



Il mio lavoro scolastico...

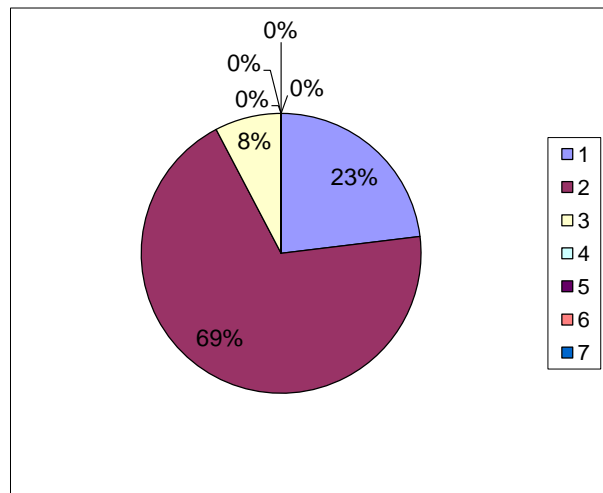
D.1- Vado volentieri a scuola:

item1 molto	13
item2 abbastanza	33
item3 poco	9
item4 per niente	10



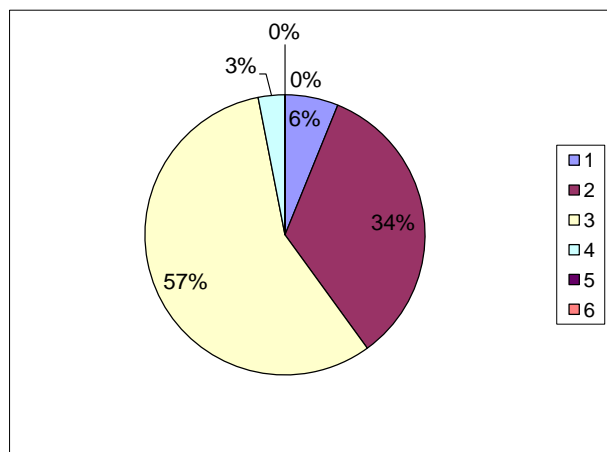
D.2- A scuola imparo cose nuove:

item 1 sempre	15
item 2 molte volte	45
item 3 poche volte	5
item 4 mai	0



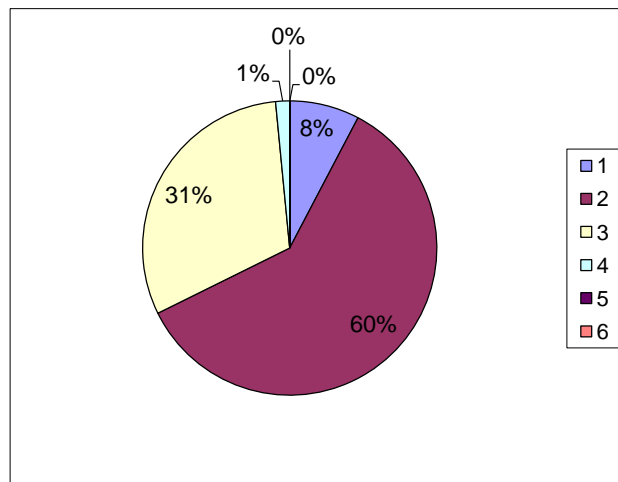
D.3- Durante le lezioni mi annoio:

item 1 sempre	4
item 2 molte volte	22
item 3 poche volte	37
item 4 mai	2



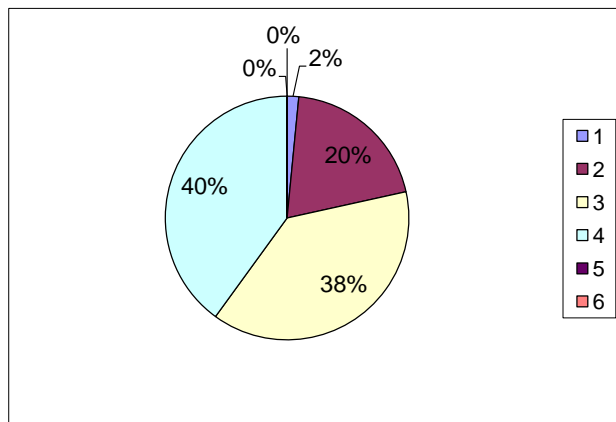
D.4- In classe riesco a lavorare bene:

item 1 sempre	5
item 2 molte volte	39
item 3 poche volte	20
item 4 mai	1



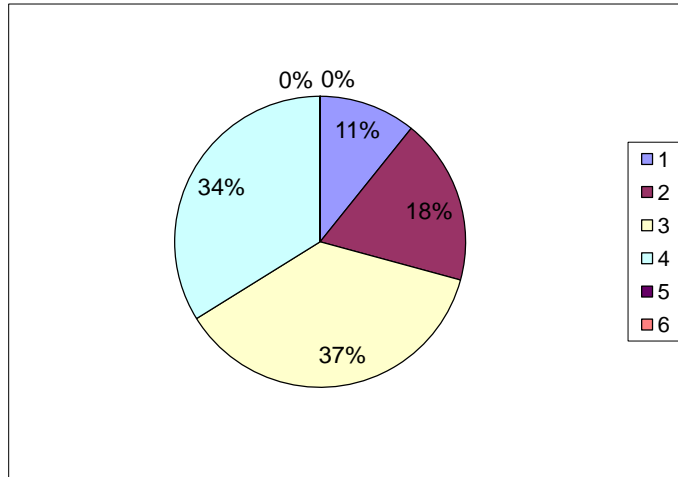
D.5- A scuola mi sento solo:

item1 si	1
item2 a volte	13
item3 raramente	25
item4 mai	26



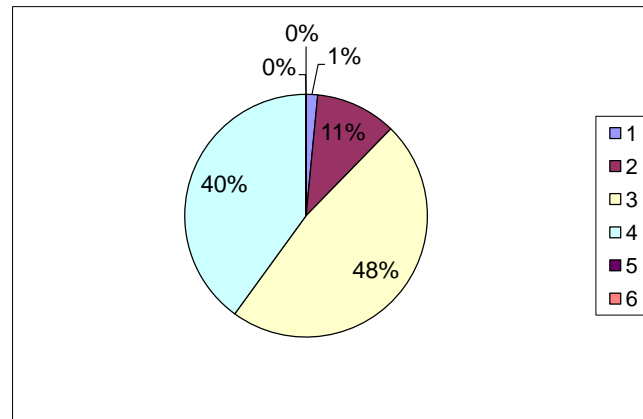
D.6- I collaboratori scolastici (bidelli) mi aiutano a star bene a scuola:

item1 molto	7
item2 abbastanza	12
item3 poco	24
item4 per niente	22



D.7- Per fare i compiti a casa chiedo aiuto ad un familiare:

item1 sempre	1
item2 molte volte	7
item3 poche volte	31
item4 mai	26



D.8- Ritieni utile l'assegnazione dei compiti?

item1 molto	12
item2 abbastanza	26
item3 poco	18
item4 per niente	9

