

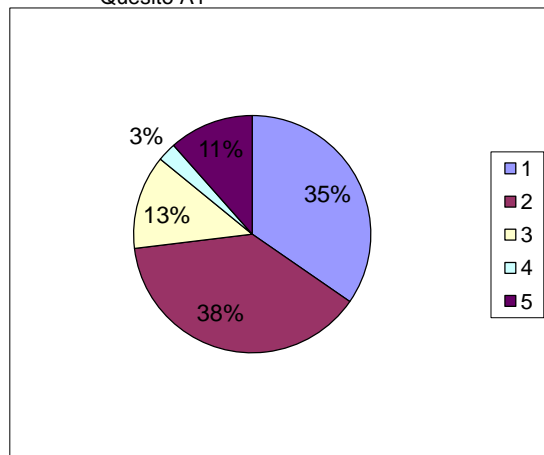
AREA A - La mia scuola è...

ISCRITTI IN V^ 79, SOMMINISTRATI 70 QUESTIONARI

A.1- La mia scuola è accogliente:

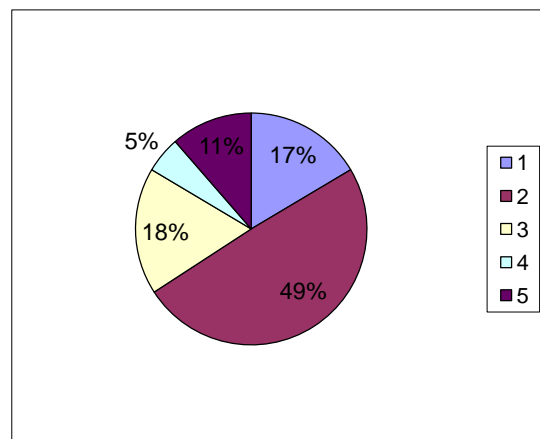
item1 molto	27
item2 abbastanza	30
item3 poco	10
item4 per niente	2
item5 assenti	9
non risp.	1

Quesito A1



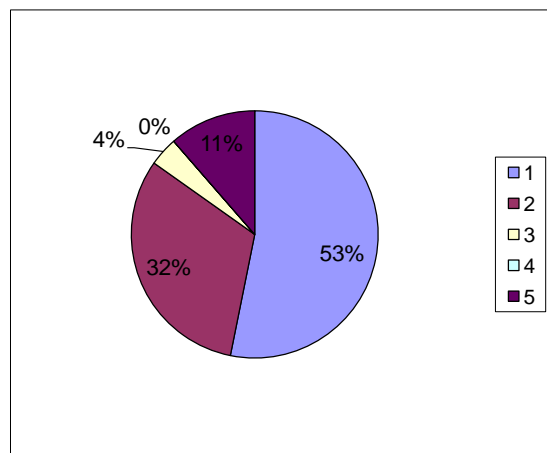
A.2- Nella mia scuola ci sono spazi (sale, cortili, laboratori,...) per fare attività interessanti:

item1 molto	13
item2 abbastanza	39
item3 poco	14
item4 per niente	4
item5 assenti	9



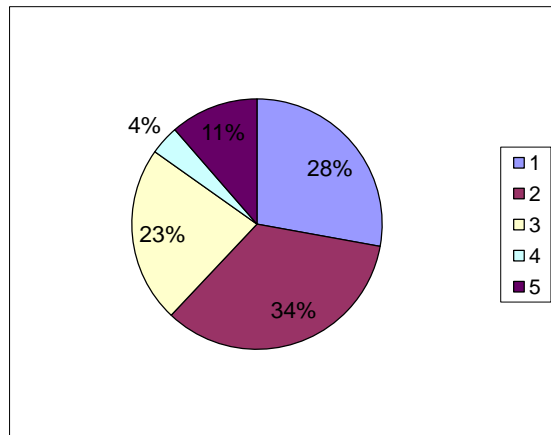
A.3- La palestra è accogliente e attrezzata:

item1 molto	42
item2 abbastanza	25
item3 poco	3
item4 per niente	0
item5 assenti	9



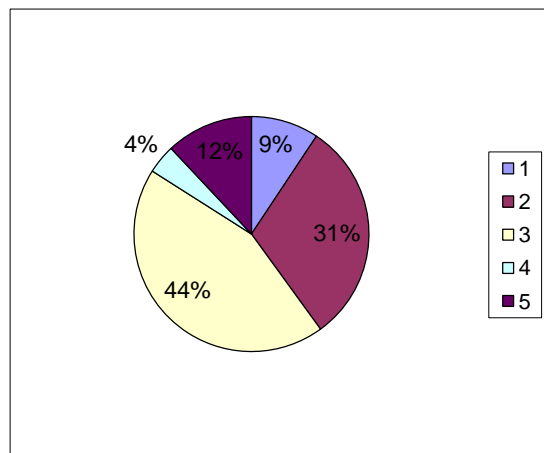
A.4- La mia aula mi piace ed è spaziosa:

item1 molto	22
item2 abbastanza	27
item3 poco	18
item4 per niente	3
item5 assenti	9



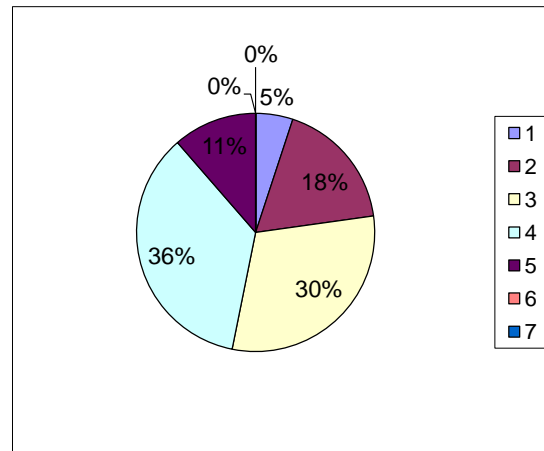
A.5- Nella mia aula c'è del materiale utile ai miei studi (carte geografiche, computer, libri,CD,...)

item1 molto	7
item2 abbastanza	23
item3 poco	33
item4 per niente	3
item5 assenti	9
non risp.	2



A.6- (rispondi a questa domanda solo se mangi a mensa) il cibo mi piace:

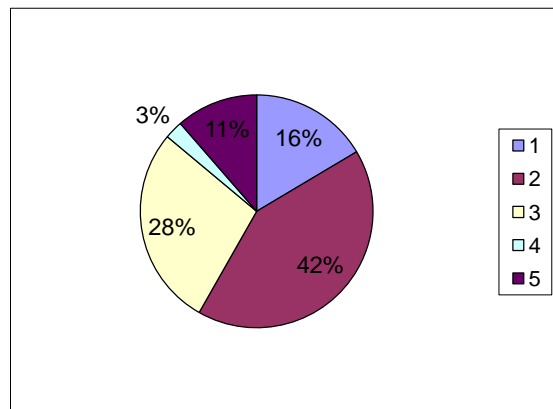
item1 molto	4
item2 abbastanza	14
item3 poco	24
item4 per niente	28
item5 assenti	9



I miei insegnanti...

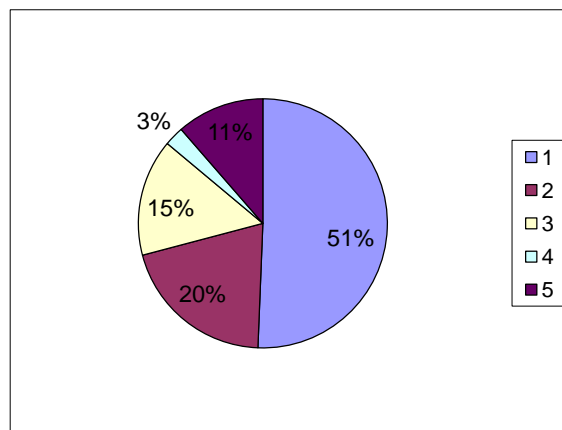
B.1 La maggior parte dei miei insegnanti fa lezione in modo interessante:

item 1 sempre	13
item 2 molte volte	33
item 3 poche volte	22
item 4 mai	2
item5 assenti	9



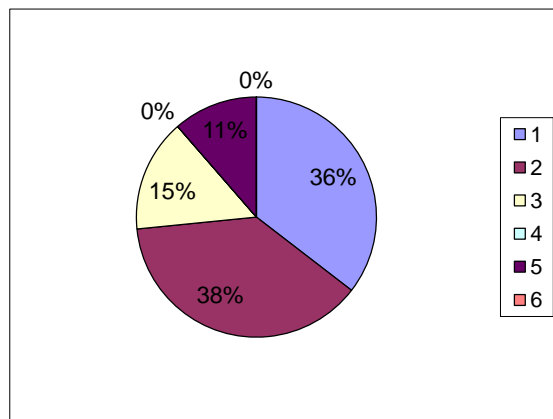
B.2- La maggior parte dei miei insegnanti mi ascolta quando parlo:

item 1 sempre	40
item 2 molte volte	16
item 3 poche volte	12
item 4 mai	2
item5 assenti	9



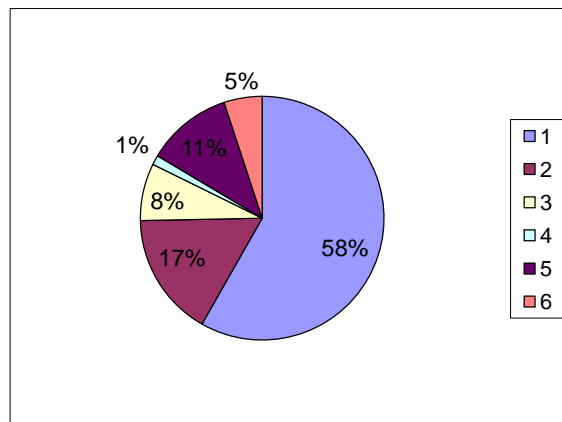
B.3- La maggior parte dei miei insegnanti spiega bene e in modo chiaro:

item 1 TUTTI	28
item 2 quasi tutti	30
item 3 solo pochi	12
item 4 mai	0
item 5 assenti	9



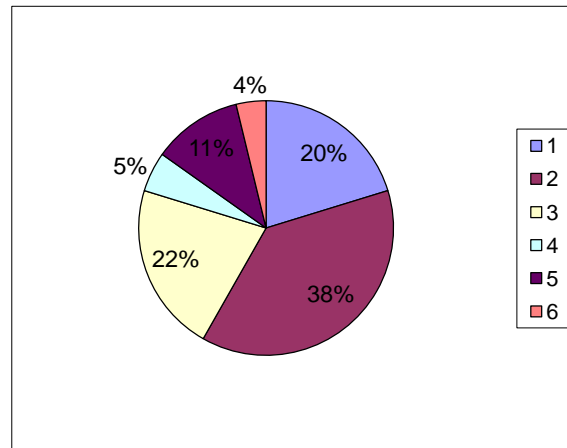
B.4- Se non capisco qualcosa posso chiedere spiegazioni e chiarimenti agli insegnanti:

item 1 tutti	46
item 2 alla maggior parte	13
item 3 solo a pochi	6
item 4 a nessuno	1
item 5 assenti	9
item 6 non rispondono	4



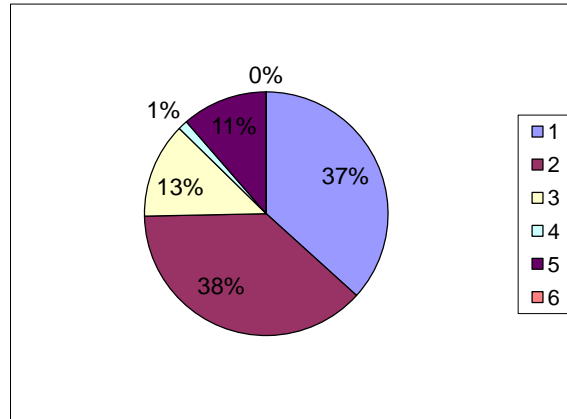
B.5- Quando mi restituiscono gli esercizi corretti la maggior parte dei miei insegnanti mi spiega gli errori che ho fatto:

item 1 sempre	16
item 2 molte volte	30
item 3 poche volte	17
item 4 mai	4
item 5 assenti	9
item 6 non rispondono	3



B.6- I miei insegnanti sono contenti se lavoro bene e mi incoraggiano a fare meglio:

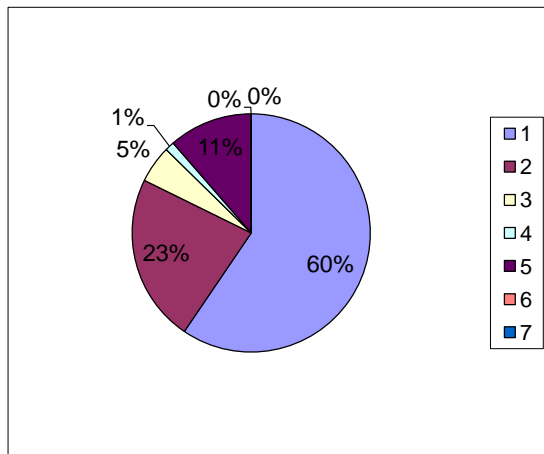
item 1 sempre	29
item 2 molte volte	30
item 3 poche volte	10
item 4 mai	1
item 5 assenti	9
item 6 non rispondono	0



I miei compagni...

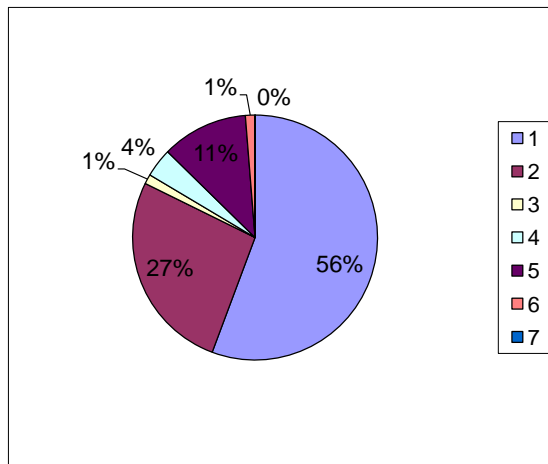
C.1- Mi trovo bene con i miei compagni:

item1 molto	47
item2 abbastanza	18
item3 poco	4
item4 per niente	1
item 5 assenti	9
item 6 non risponder	0



C.2- Nelle attività di gruppo:

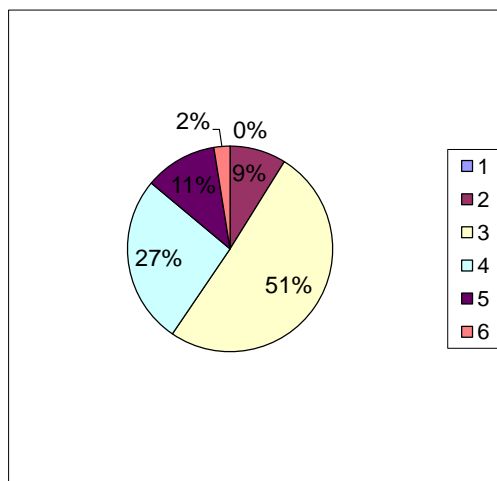
item1	partecipo sempre	44
item2	partecipo ogni tanto	21
item3	non mi piace partecipare	1
item4	sono escluso dagli altri	3
item 5	assenti	9
item 6	non rispondono	1



C.3- Se potessi scegliere:

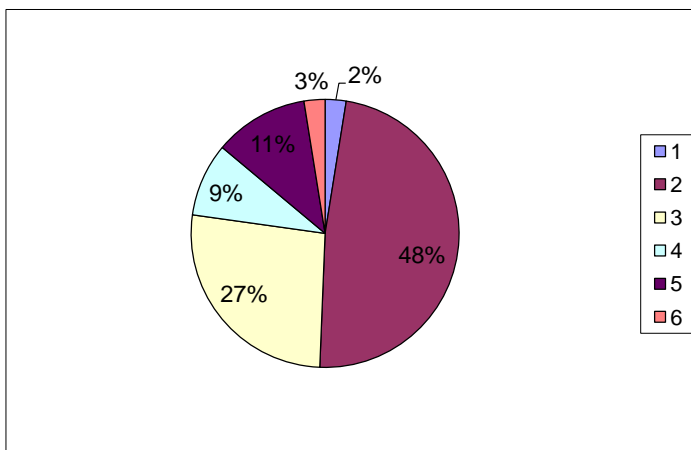
- item1 cambierei tutti i miei compagni di classe
- item2 cambierei la maggior parte dei miei compagni di classe
- item3 cambierei alcuni compagni di classe
- item4 non cambierei nessuno dei miei compagni di classe
- item5 assenti
- item6 non rispondono

0
7
40
21
9
2



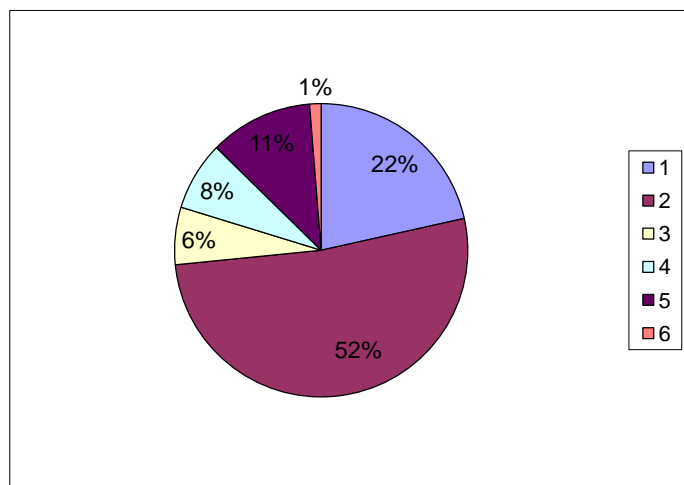
C.4- I miei compagni di classe a scuola si comportano correttamente nei confronti degli insegnanti:

- item1 molto 2
- item2 abbastanza 38
- item3 poco 21
- item4 per niente 7
- item5 assenti 9
- item6 non risponde 2



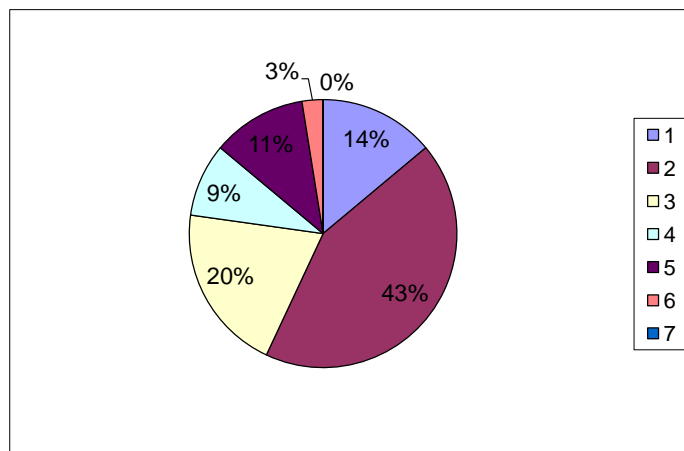
C.5- I miei compagni di classe a scuola si comportano correttamente nei miei confronti:

item1 molto	17
item2 abbastanza	41
item3 poco	5
item4 per niente	6
item5 assenti	9
item6 non rispondon	1



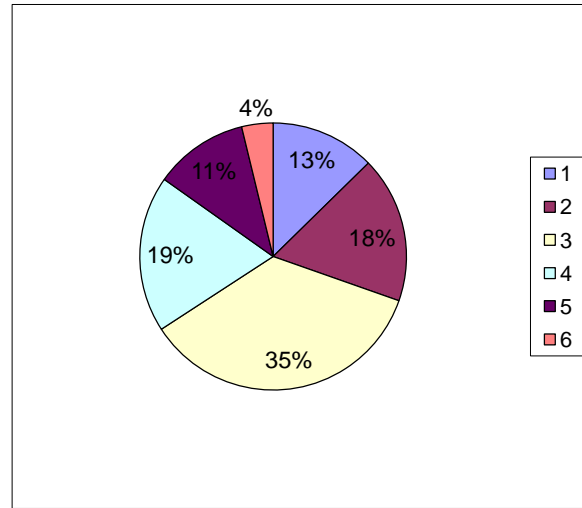
C.6- A scuola c'è un clima ordinato e sereno?

item1 molto	11
item2 abbastanza	34
item3 poco	16
item4 per niente	7
item5 assenti	9
item6 non rispondon	2



C.7- Nella tua scuola hai assistito a episodi di prepotenza da parte dei tuoi compagni?

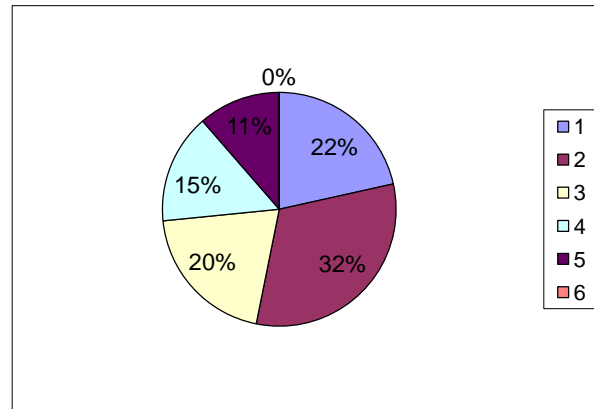
item1 no, mai	10
item2 sì, una volta	14
item3 sì, più di una volta	28
item4 spesso	15
item5 assenti	9
item6 non rispondono	3



Il mio lavoro scolastico...

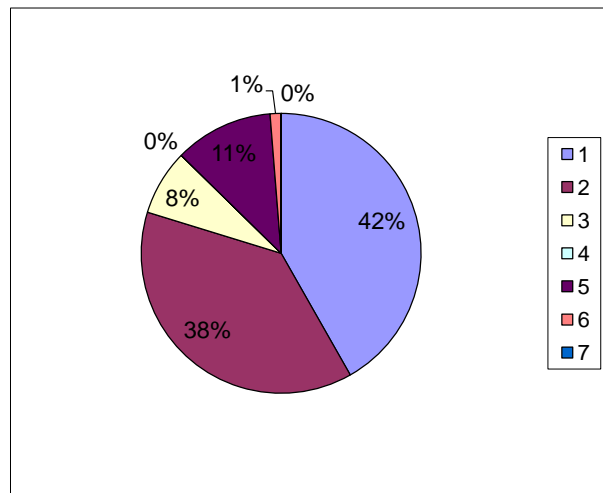
D.1- Vado volentieri a scuola:

item1 molto	17
item2 abbastanza	25
item3 poco	16
item4 per niente	12
item5 assenti	9
item6 non rispondon	0



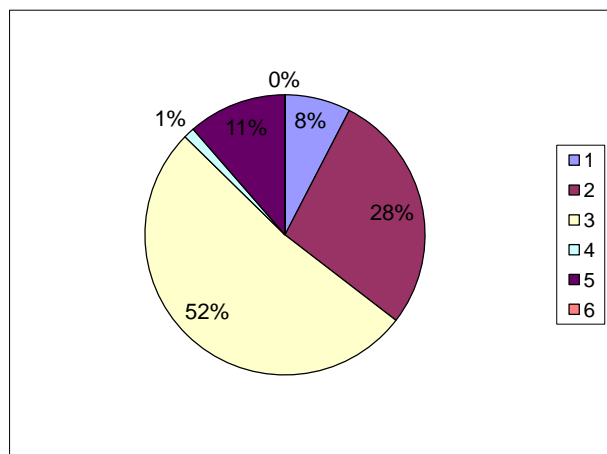
D.2- A scuola imparo cose nuove:

item 1 sempre	33
item 2 molte volte	30
item 3 poche volte	6
item 4 mai	0
item5 assenti	9
item6 non rispondono	1



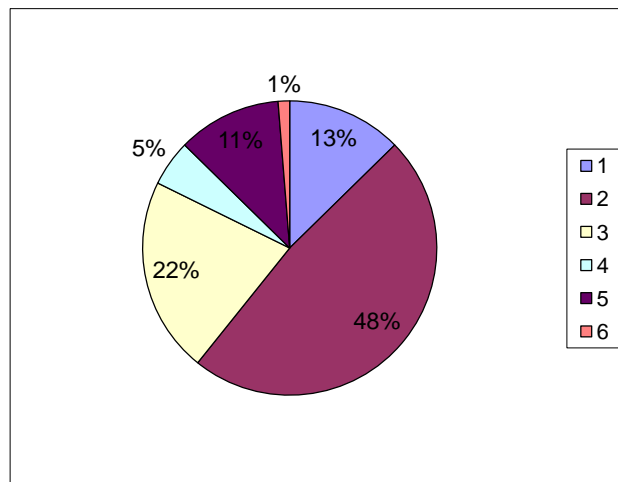
D.3- Durante le lezioni mi annoio:

item 1 sempre	6
item 2 molte volte	22
item 3 poche volte	41
item 4 mai	1
item5 assenti	9
item6 non rispondono	0



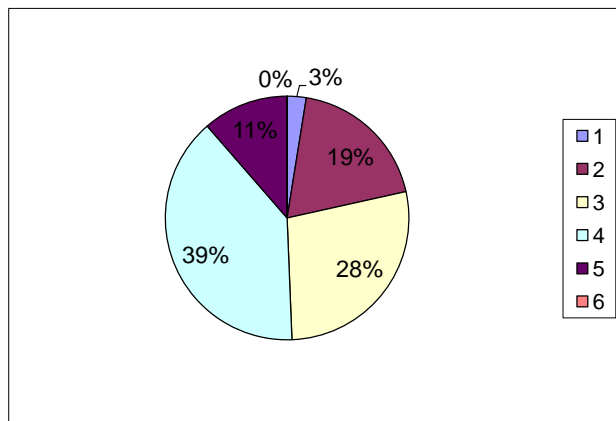
D.4- In classe riesco a lavorare bene:

item 1 sempre	10
item 2 molte volte	38
item 3 poche volte	17
item 4 mai	4
item5 assenti	9
item6 non rispondono	1



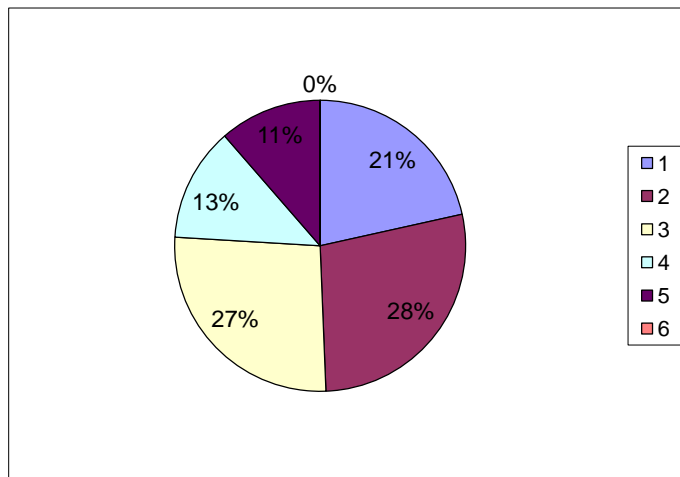
D.5- A scuola mi sento solo:

item1 si	2
item2 a volte	15
item3 raramente	22
item4 mai	31
item5 assenti	9
item6 non rispondono	0



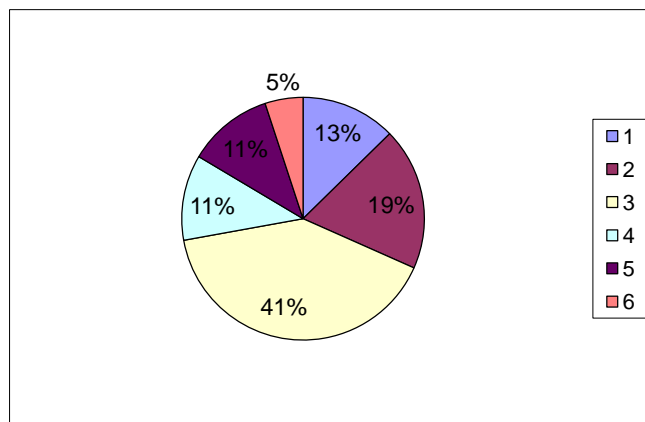
D.6- I collaboratori scolastici (bidelli) mi aiutano a star bene a scuola:

item1 molto	17
item2 abbastanza	22
item3 poco	21
item4 per niente	10
item5 assenti	9
item6 non rispondon	0



D.7- Per fare i compiti a casa chiedo aiuto ad un familiare:

item1 sempre	10
item2 molte volte	15
item3 poche volte	32
item4 mai	9
item5 assenti	9
item6 non rispondono	5
	4



D.8- Ritieni utile l'assegnazione dei compiti?

item1 molto	21
item2 abbastanza	23
item3 poco	14
item4 per niente	10
item5 assenti	9
item6 non rispondon	2

